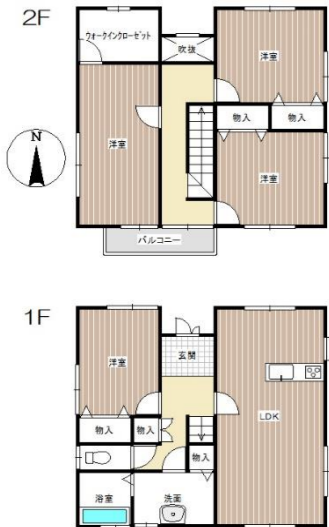


売住宅

中古戸建

小学校、スーパー、病院、コンビニ徒歩圏内で生活便利！

R6.2月リフォーム済み（システムキッチン新設、洗面化粧台新設、1Fトイレ新設、風呂リニューアル工事一式、外部洗浄工事（一部）、ハウスクリーニング済み、LED照明付き）



Living Information	
・柳井市立柳東小学校	250m（徒歩4分）
・柳井市立柳井中学校	4300m
・イオン柳井ショッピングセンター	1026m（徒歩13分）
・医療法人恵愛会柳井病院	976m（徒歩5分）
・柳井港郵便局	243m（徒歩24分）
・セブンイレブン柳井港前店	593m（徒歩8分）



価 格	2,080万円（税込）		
所 在 地	地 番	柳井市柳井字沖田1018番17	
	住居表示	柳井市柳井1018-17	
土 地	公 簿	150.58㎡	45.55坪
土 地 権 利	所有権	地 目	宅地
	延床面積	121.00㎡	36.60坪
建 物	各階面積	1階：62.00㎡ 2階：59.00㎡	
	構 造	木造スレート葺2階建	
	間 取 り	4LDK	
	築 年 月	平成19年10月	
公 法 規 制	都市計画	非線引都市計画区域	用途地域 第一種住居地域
	建ぺい率	60%	容積率 200%
	防火指定	22条区域	その他 -
交 通	JR山陽本線「柳井港」駅の北西方・約800m		
接 道 状 況	北側公道 幅員約6.0mに間口約11m		
設 備	電 気	あり	ガ ス プロパンガス
	水 道	公営水道	下 水 公共下水
駐 車 場	3台		
施設負担金等			
学 校 区	柳東小学校	柳井中学校	
現 況	空家	引 渡 し	相 談

株式会社えざき
EZAKI 広島支店
〒732-0821 広島市南区大須賀町15-8

TEL 082-261-4325
FAX 082-262-2331
0120-55-4325
<https://ezaki-hiroshima.net>

国土交通大臣(5)第6207号

取引態様	売 主
報酬形態	相 談
担当者	磯 和

備 考	・JIO既存住宅瑕疵保険保証5年付き、シロアリ防除5年保証付き
-----	---------------------------------